

ROTOLOK

everything under control...



ROTOLOK France SASU

Pôle d'Activités d'Éguilles
75, rue serpentine
13 510 Éguilles
France

Tel: +33 (0)4 42 95 44 00
Fax: +33 (0)4 42 20 76 27
www.rotolok.fr
contacts@rotolok.fr



ÉCLUSE SANITAIRE - KS

INTRODUCTION

La fonction première des écluses rotatives est de réguler le flux de poussières, de poudres et de produits granuleux d'une alvéole à l'autre tout en maintenant une bonne étanchéité.

Elle est couramment utilisée dans les systèmes de transport pneumatique, à la fois sous vide et sous pression, ainsi que dans les applications de cyclone et de filtre.

Cependant, la Kleanlok est une vanne plus spécialisée. Sa conception modulaire en fait une vanne facile à nettoyer, destinée spécifiquement aux industries alimentaire, chimique et pharmaceutique, où la propreté, à l'intérieur comme à l'extérieur, doit répondre à des normes élevées.

SPÉCIFICATION

CORPS

Acier inoxydable usiné avec précision

FLASQUES

Embout en acier inoxydable situé dans le corps pour la concentricité.

ROTOR

En acier inoxydable

ROULEMENTS

Scellés à vie, de type à billes, montés à l'extérieur.

ENTRAÎNEMENT

Accouplement à entraînement direct

GAMME

Tous les écluses Kleanloks sont construits en acier inoxydable moulé avec des rotors en acier inoxydable, pour répondre aux exigences d'hygiène.

Les tailles standard de la gamme vont de 75 mm à 250 mm de diamètre, mais cette gamme peut être étendue pour répondre aux besoins des clients.

KLEANLOK

Rotolok fabrique une gamme complète de écluses rotatives. et dans le passé, pour les applications hygiéniques, la gamme standard a été utilisée. standard a été utilisée, ce qui a entraîné des coûts importants pour répondre aux normes alimentaires en matière de polissage, etc. pour répondre aux normes alimentaires en matière de polissage, etc.

Le Kleanlok est, de par sa conception, un concept différent car il a été conçu de manière à ce que toutes les surfaces internes et externes puissent être entièrement usinées, créant ainsi des surfaces lisses sans points de rétention et une finition minimale de 0,8Ra. Cela minimise et simplifie le polissage et permet à l'utilisateur de nettoyer ou de laver la vanne rapidement et facilement.

L'entraînement est normalement à couplage direct, ce qui rend l'assemblage complet plus compact et élimine le besoin d'un système d'entraînement. plus compact et élimine le besoin de plaques de montage et de bossages plaques et bossages de montage du moteur, qui compliquent considérablement l'opération de nettoyage externe.

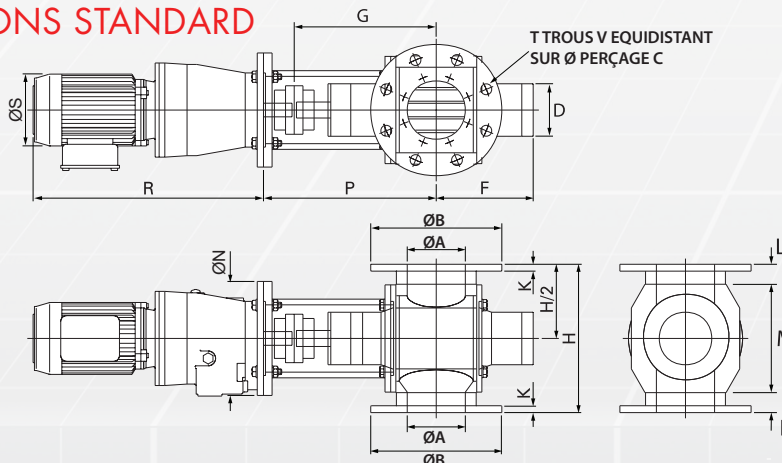
La conception compacte et modulaire du Kleanlok réduit le temps de démontage lors des opérations de nettoyage. le temps consacré au démontage lors du nettoyage.

Toutes les écluses de ce modèle sont équipées en standard de la fonction de démontage rapide du rotor. en standard.

OPTIONS

- Entraînement par chaîne
- Déblocage facile sur les rails
- Dispositif de purge d'air
- Entraînement V.S.
- Déclenchement non rapide

DIMENSIONS STANDARD



Toutes les dimensions sont en mini mètres, sauf indication contraire.

Sur les modèles non rapides, 38 mm doivent être déduits des dimensions 'G' et 'P'.

La disposition de l'entraînement correspond à notre unité standard à engrenage hélicoïdal montée sur bride. D'autres unités de montage, par exemple les boîtes à vis sans fin, peuvent être adaptées.

Le Kleanlok est, de par sa conception, un concept différent car il a été conçu pour que toutes les surfaces internes et externes puissent être entièrement usinées, créant ainsi des surfaces lisses sans points de rétention et une finition minimale de 0,8Ra.

SIZE	A	B	C	D	F	G	H	K	L	M	N	P	R	S	T	V	kW	ltr/tr
75	76	191	152	92	152	230	210	12	35	140	200	297	420	126	4	19	.37	0.56
100	102	230	190	92	170	249	260	12	35	190	200	303	420	126	8	19	.37	2.26
150	152	280	241	92	195	275	322	12	35	252	200	333	720	126	8	22	.37	6.51
200	203	343	298	92	222	309	395	12	35	325	300	383	461	158	8	22	.75	14.16
250	254	406	362	92	250	338	520	20	50	420	300	411	450	158	12	25	.75	28.32

Les dimensions sont approximatives et peuvent être modifiées sans préavis.
 (Pour couvrir les aspects de sécurité, demandez nos brochures de sécurité)
 Les perçages sont des standards Rotolok. Des variations peuvent être faites.

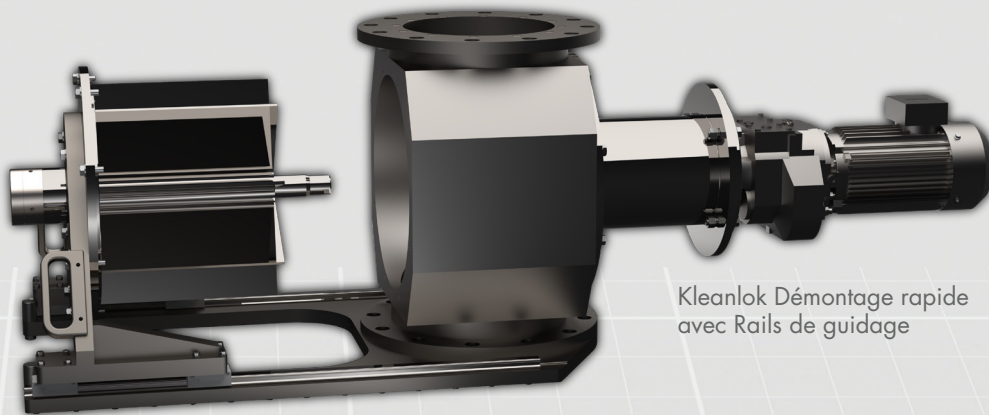
KLEANLOK - LIBÉRATION FACILE

Le Kleanlok est un élément de base de la gamme de produits Rotolok et le modèle Démontage Rapide en est une extension naturelle. Le système de rail Démontage Rapide a déjà fait ses preuves sur nos vannes rotatives standard en tant que solution efficace et simple qui facilite le nettoyage et la maintenance. La fonction Démontage rapide est simple et facile à utiliser, à tel point qu'elle peut être réalisée par une seule personne, ce qui réduit la quantité de main-d'œuvre nécessaire pour effectuer le nettoyage.

Une fois que le flasque a été dévissé du corps, il glisse simplement sur les rails avec le rotor attaché. De là, il est facile de nettoyer le rotor, en le faisant tourner si nécessaire pour s'assurer que toutes les pales et les poches sont bien nettoyées.

Il est également possible d'accéder aux organes internes du corps pendant que le rotor est retiré. Ensuite, lorsque les surfaces internes ont été nettoyés, il ne reste plus qu'à remettre le rotor en place et à revisser le couvercle sur le corps, puis le fonctionnement normal peut reprendre.

En raison de l'ajout de rails sur le modèle Démontage rapide, il faut plus d'espace pour installer la valve, mais c'est un petit prix à payer pour la facilité accrue de nettoyage et d'entretien. Mais c'est un petit prix à payer pour la facilité accrue de nettoyage et d'entretien, qui permet de gagner du temps et de réduire les coûts.



Kleanlok Démontage rapide
avec Rails de guidage

KLEANLOK - AUTRES VARIANTES

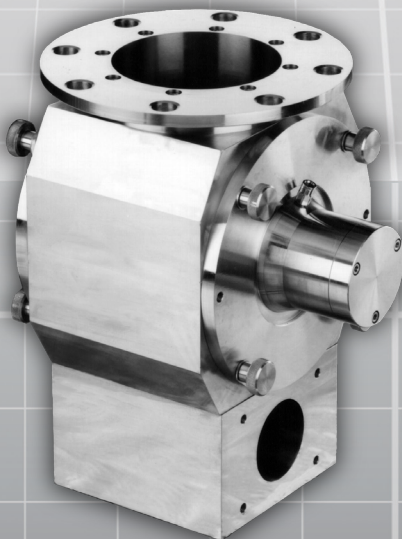
Nos Kleanloks sont, comme notre écluse rotative standard, très adaptables. Dans le passé, nous avons fabriqué de nombreuses versions spéciales pour répondre à différentes applications et pour traiter divers produits difficiles.

Certaines de ces adaptations comprennent :

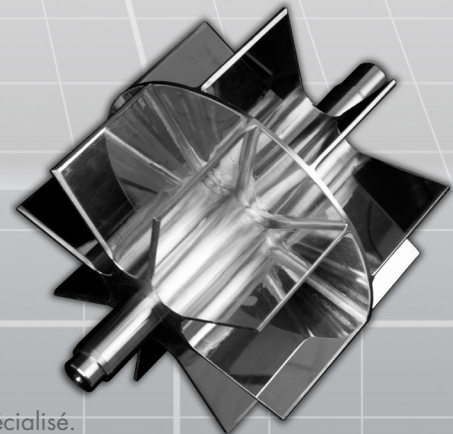
- Des conceptions spéciales du rotor, y compris une capacité réduite
- Vitesse réduite du rotor
- Ajout de boîtes de dérivation/joints d'étanchéité
- Composants spécialisés
- Méthodes d'assemblage non standard
- Certification ATEX catégorie 1 pour une utilisation dans toutes les zones ATEX de la directive 2014/34/UE.

Avec toutes ces options et bien d'autres encore, Rotolok peut fournir une pièce d'équipement pour traiter pratiquement n'importe quel produit

Un exemple de Kleanlok avec canal soufflage supplémentaire pour les applications de transport.



Un exemple de rotor spécialisé.
En acier inoxydable avec des poches décalées.

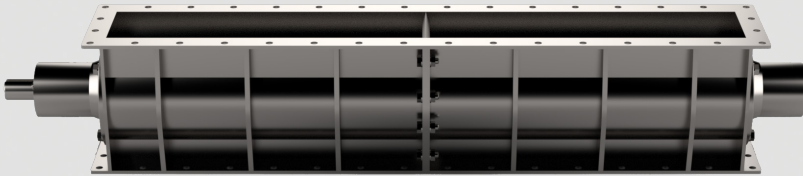


OTHER ROTOLOK PRODUCTS

Outre le Kleanlok, Rotolok fabrique et fournit une gamme d'autres produits en acier inoxydable destinés à être utilisés dans des systèmes où la propreté est essentielle.

Ces produits incluent, mais ne sont pas limités à : Les raccords de tuyaux Blo-line, les vannes guillotine à commande pneumatique, motorisée ou manuelle, les écluses rotatives, les écluses de dépoussiérage, les vannes à dôme, les écluses de soufflage et diverses aiguillages.

Pour plus d'informations, veuillez consulter notre site Web ou contacter notre équipe de vente.

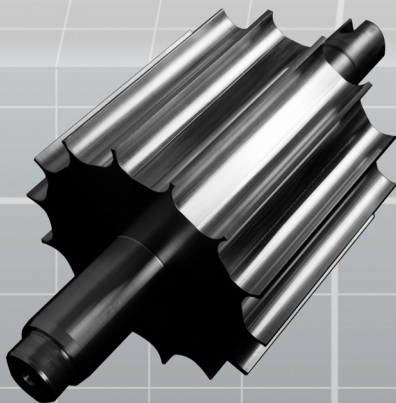
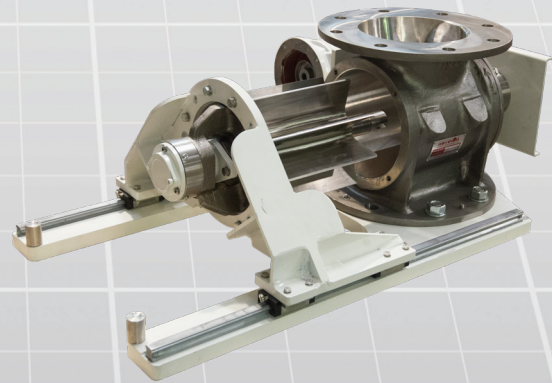


Un exemple d'écluse rotative sur mesure. Cette écluse a un corps allongé, un rotor de conception spéciale et une vitesse de fonctionnement personnalisée.



Une gamme de raccords Blo-line de différentes tailles pour s'adapter à la plupart des systèmes de transport pneumatique.

Une écluse rotative en acier inoxydable avec système de démontage rapide sur rails de guidage pour les applications plus contraignantes.



Un rotor spécial en acier inoxydable. Le rotor comporte quatorze alvéoles, chacune de capacité réduite, pour une alimentation rapide et régulière.

