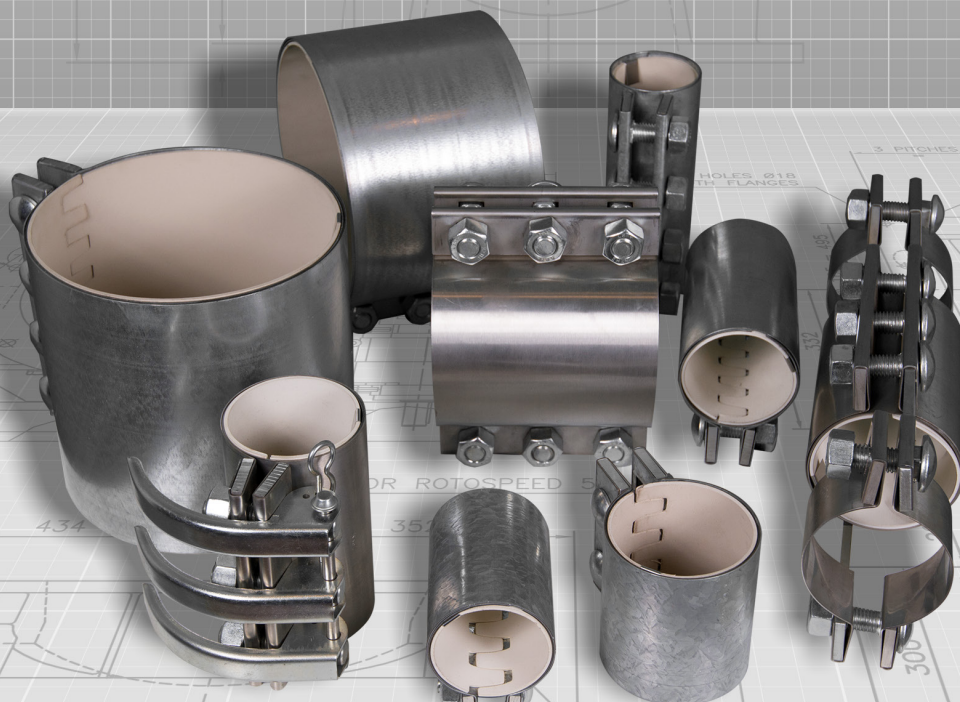


ROTOLOK

everything under control...



ROTOLOK France SASU

Pôle d'Activité d'Égouilles
75, rue serpentine
13 510 Égouilles
France

Tel: +33 (0) 4 42 95 44 00
Fax: +33 (0) 4 42 20 76 27
www.rotolok.fr
contacts@rotolok.fr



RACCORDS A COMPRESSION BLO-LINE - BLC

INTRODUCTION

Les raccords à compression constituent une méthode économique de raccordement des tuyaux et des tubes et assurent une étanchéité rapide et efficace dans les systèmes en pression et au vide.

Les raccords offrent non seulement un coût faible, mais minimisent également le temps et les frais d'installation. Ils sont légers mais solides et assurent une étanchéité parfaite, ce qui signifie qu'ils peuvent être utilisés avec une grande variété de produits. Ils sont faciles à connecter et à démonter et sont réutilisables s'ils doivent être déplacés dans la même ligne de transfert.

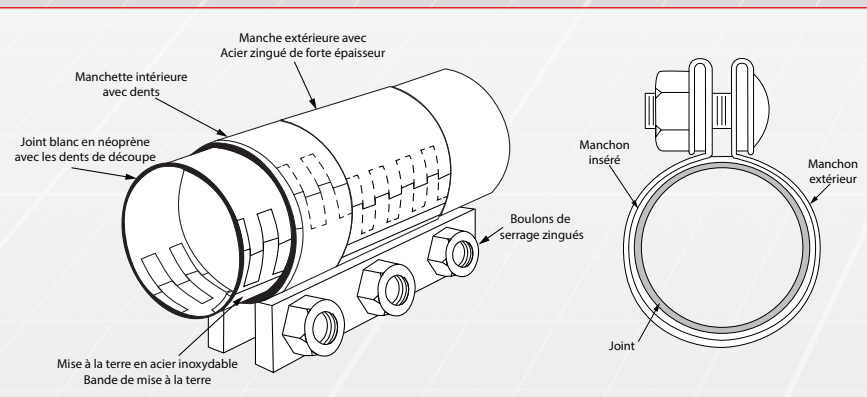
Dans les applications où l'accumulation d'électricité statique pose un problème, comme les matériaux en vrac ou les systèmes de transport pneumatique, les bandes de mise à la terre assurent la conduction de l'électricité statique à travers les extrémités de la tuyauterie à raccorder. Ces bandes de mise à la terre sont fournies en standard.

CONSTRUCTION

Les raccords à compression Blo-Line se composent d'une enveloppe extérieure avec des brides à lèvres enveloppant des barres de renforcement, d'un manchon intérieur avec des dents à engrènement de précision et d'un joint avec une conception de dents découpées à l'emporte-pièce pour assurer une bonne étanchéité. Lorsque les boulons sont serrés, les lourdes brides rentrent dans l'enveloppe extérieure qui, à son tour, applique une pression uniforme sur le manchon intérieur et le joint pour assurer l'étanchéité de la ligne couplée.

Les accouplements sont également disponibles avec une commande par levier pour un accès plus rapide aux tuyaux raccordés.

Pour les industries plus hygiéniques telles que les applications alimentaires, chimiques ou pharmaceutiques, Rotolok propose des raccords Blo-Line en acier inoxydable. Cela permet d'obtenir un système de transport plus propre et plus hygiénique et, lorsqu'il est couplé au système d'ouverture rapide par levier, le raccord peut être rapidement retiré et nettoyé.



ETAPES D'INSTALLATION

- Veillez à ce que les extrémités des tuyaux correspondants soient lisses, propres et bien serrées.
- Enlevez les bavures, l'écaillage, la graisse, etc. des zones des tuyaux couvertes par le raccord.
- Faites glisser le raccord sur l'extrémité d'un tuyau et faites-en sorte que l'extrémité du tuyau voisin vienne s'appuyer fermement contre l'extrémité du premier tuyau, puis faites glisser le raccord pour qu'il soit au centre du joint.
- Serrez les boulons uniformément jusqu'à ce que la compression souhaitée soit obtenue. Lorsqu'elles sont bien serrées, les brides de méplat se touchent et apparaissent en "V" lorsqu'on les regarde depuis l'extrémité

TYPE 2 BOULONS		
D.O. TUBE	LONGUEUR	N° ART.
38.1 (1½")	102 (4")	2B150
50.8 (2")	102 (4")	2B200

TYPE 3 BOULONS		
D.O. TUBE	LONGUEUR	N° ART.
48.3 (1 ²⁹ / ₃₂ ")	152 (6")	3B190
50.8 (2")	152 (6")	3B200
60.3 (2 ³ / ₈ ")	152 (6")	3B237
63.5 (2½")	152 (6")	3B250
76.1 (3")	152 (6")	3B300
88.9 (3½")	152 (6")	3B350
101.6 (4")	152 (6")	3B400
114.3 (4½")	152 (6")	3B450
127 (5")	152 (6")	3B500
139.7 (5½")	152 (6")	3B550
152.4 (6")	152 (6")	3B600
165.1 (6½")	152 (6")	3B650
168.3 (6 ⁵ / ₈ ")	152 (6")	3B662

TYPE 4 BOULONS		
D.O. TUBE	LONGUEUR	N° ART.
76.1 (3")	203 (8")	4B300
88.9 (3½")	203 (8")	4B350
101.6 (4")	203 (8")	4B400
114.3 (4½")	203 (8")	4B450
127.0 (5")	203 (8")	4B500
139.7 (5½")	203 (8")	4B550
152.4 (6")	203 (8")	4B600
165.1 (6½")	203 (8")	4B650
168.3 (6 ⁵ / ₈ ")	203 (8")	4B662
203.2 (8")	203 (8")	4B800
219.1 (8 ⁵ / ₈ ")	203 (8")	4B862
254.0 (10")	203 (8")	4B1000
273.0 (10 ³ / ₄ ")	203 (8")	4B1075



Accouplement à levier Montage démontage rapide



Les dimensions sont approximatives et peuvent être modifiées sans préavis
Les perçages sont des normes Rotolok.