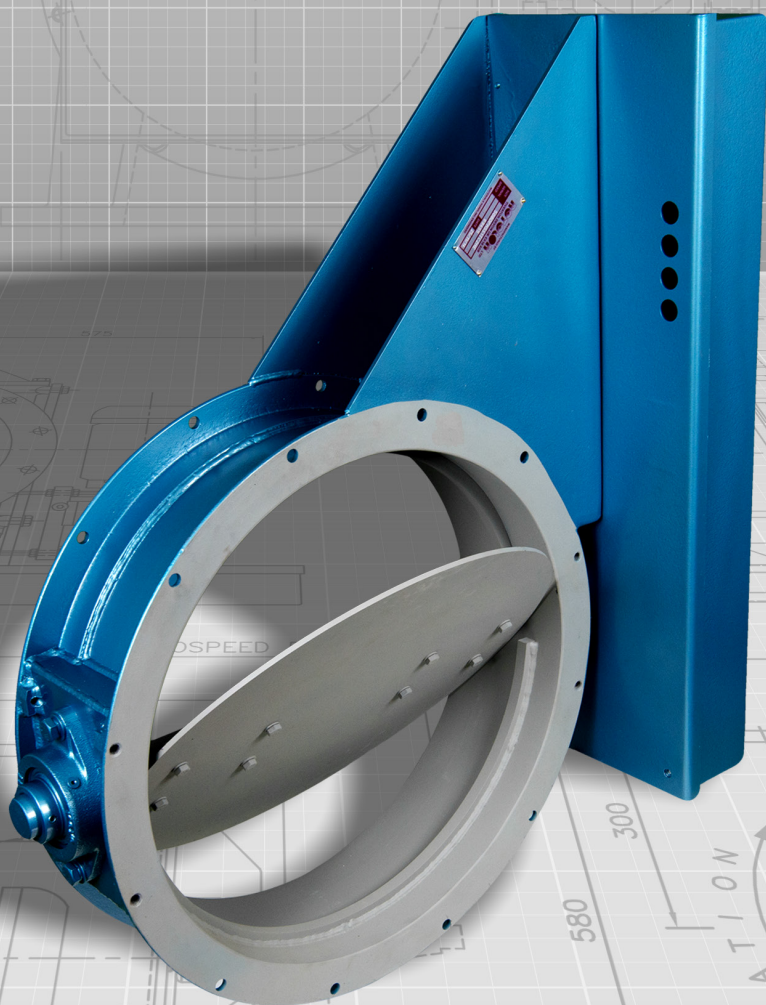


**ROTOLOK**

everything under control...



**ROTOLOK France SASU**

Pôle d'Activités d'Éguilles  
75, rue serpentine  
13 510 Éguilles  
France

Tel: +33 (0)4 42 95 44 00  
Fax: +33 (0)4 42 20 76 27  
[www.rotolok.fr](http://www.rotolok.fr)  
[contacts@rotolok.fr](mailto:contacts@rotolok.fr)



VANNES PAILLON - BD

## INTRODUCTION

La gamme de vanne papillon Rotolok est largement utilisée dans les industries de traitement de l'air et de la poussière, généralement dans les systèmes de ventilation.

Ils sont normalement actionnés automatiquement par des vérins pneumatiques, des actionneurs électriques ou pneumatiques, bien que des versions manuelles par levier, volant et réducteurs soient également disponibles.

## SPÉCIFICATION

La construction est généralement en acier doux ou inoxydable, le corps de la vanne étant formé de cornières ou de canaux en acier laminé, selon la taille.

L'amortisseur lui-même est une plaque unique dimensionnée pour s'adapter au corps de la vanne et s'appuie sur une butée fixe. Lorsqu'il est fermé, la fuite attendue est considérée comme inférieure à 1 % sur la base de la section transversale.

Le système de montage de l'axe en deux parties minimise les turbulences dans le flux d'air et ces axes sont montés sur des paliers à brides à deux ou quatre boulons, scellés à vie.

Des joints d'arbre peuvent être installés si nécessaire par le biais d'un simple joint en caoutchouc ou d'un dispositif d'étanchéité ou, pour les applications à haute température, le presse-étoupe conventionnel est utilisé.

Le type d'actionneur, adapté aux exigences ou aux spécifications du client, peut être ajouté à toutes les tailles et, sur les versions pneumatiques, Les versions pneumatiques sont équipées d'interrupteurs de fin de course et d'électrovannes simples à ressort de rappel.

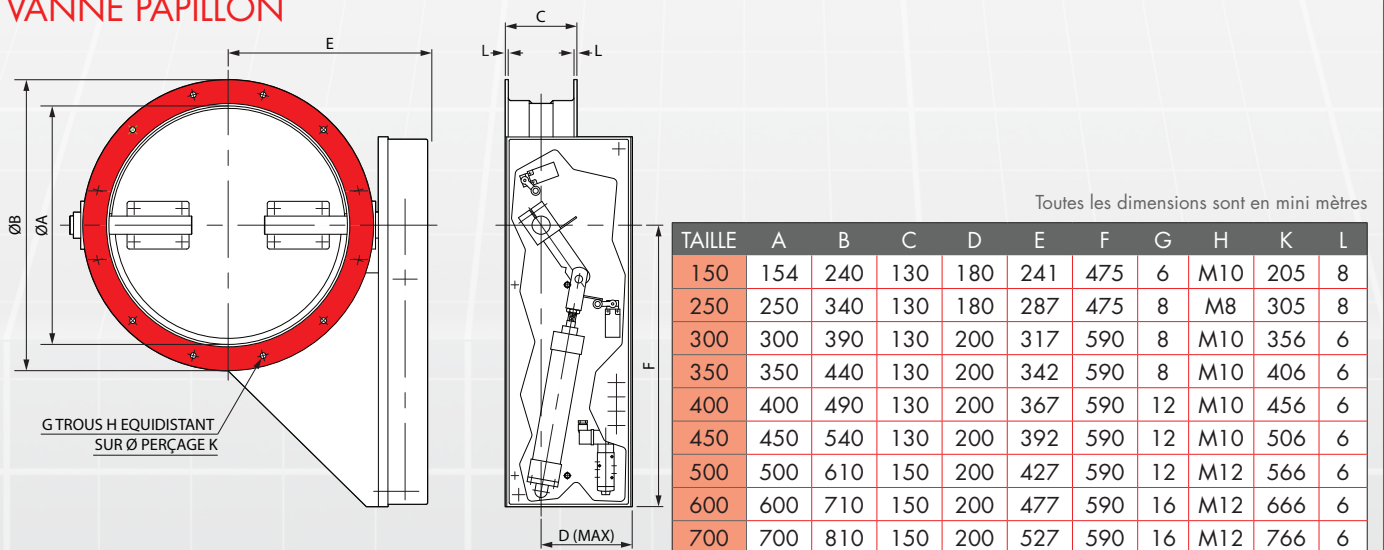
## GAMME

Avec la fabrication, pratiquement n'importe quelle taille peut être adaptée à la taille du conduit avec des brides également fabriquées pour répondre aux besoins des bureaux d'études.

La gamme standard commence à 150 mm de diamètre et s'étend jusqu'à 700 mm de diamètre. Il n'est pas recommandé de descendre en dessous de 150mm de diamètre. Des unités carrées et des tailles spéciales peuvent être, et ont été, fabriquées.

Lors du choix de la taille de la vanne, il est important de s'assurer que la taille du conduit est égale ou légèrement supérieure à l'alésage de la vanne. Ceci afin d'éviter toute interférence possible pendant le fonctionnement du clapet dans la zone où la lame entre dans la gaine, ou s'il y a un dés-alignement entre les deux. ou s'il y a un dés-alignement entre les composants lors de l'assemblage.

## VANNE PAPILLON



Les dimensions sont approximatives et peuvent être modifiées sans préavis.  
 (Pour couvrir les aspects de sécurité, demandez nos brochures de sécurité)  
 Les perçages sont des standards Rotolok. Des variations peuvent être faites.

BD.M.05.0\_FR



WWW.ROTOLOK.FR